

EAST®

Uninterruptible
Power Supply

UPS

Nowoczesna technologia umożliwiająca pracę





Online UPS 1KVA~3KVA



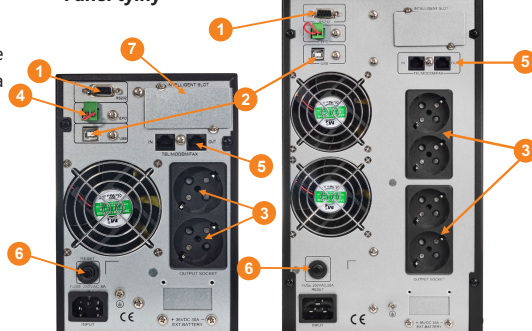
Zastosowanie

serwery, stacje robocze, stacje graficzne, systemy teleinformatyczne, układy sterowania i automatyki, aparatura medyczna.

- typ zasilacza: online
- wyświetlacz LCD
- mikroprocesorowe sterowanie
- łatwa, szybka i samodzielna wymiana akumulatorów
- zimny start (możliwość uruchomienia z akumulatora)
- funkcja AVR
- Port komunikacyjny: RS 232, USB 2.0
- wyłącznik EPO
- zabezpieczenie przeciwprzepięciowe RJ45 (in/out)
- inteligentne zarządzanie akumulatorem

- (1) Interfejs RS 232
- (2) Interfejs USB 2.0
- (3) Gniazda zasilające (wyjściowe)
- (4) Wyłącznik EPO
- (5) Gniazdo RJ45 (wejście / wyjście)
- (6) Przełącznik bezpiecznika
- (7) Slot na kartę sieciową

Panel tylny



Technologia PFC

Zastosowanie cyfrowego sterowania wejściem PFC, umożliwi uzyskanie współczynnika mocy większego niż 0,98 oraz uniknięcie zniekształcenia do sieci energetycznej, oszczędność energii i redukuje koszty.

Inteligentne zarządzanie akumulatorem

Technologia inteligentnego zarządzania akumulatorem, umożliwia skuteczne przedłużenie żywotności akumulatorów.

Technologia DSP

Zaawansowana technologia DSP poprawia wydajność i niezawodność systemu, umożliwia osiągnięcie wyższego poziomu mocy.

Model	UPS1000-T-ON	UPS2000-T-ON	UPS3000-T-ON
Moc pozorna	1000VA	2000VA	3000VA
Moc skuteczna	900W	1800W	2700W
Wejście			
Napięcie	230V ±25%		
Częstotliwość	50 / 60Hz		
Współczynnik mocy	≥ 0.99		
Zakres napięcia (tryb obejścia)	-25% ~ +15%		
Wyjście			
Napięcie	230V ±5%		
Regulacja napięcia	± 1%		
Kształt napięcia wyjściowego	sinusoida		
Współczynnik szczytu	3:1		
Zniekształcenie harmoniczne	≤ 2% (obciążenie liniowe); ≤ 5% (obciążenie nieliniowe)		
Czas przełączania	Tryb główny → Tryb awaryjny: 0ms Tryb inwertera → Tryb obejścia: 4ms		
Przeciążalność	105% ~ 125%: przejście w tryb obejścia po 1min; 125% ~ 150%: przejście w tryb obejścia po 30s; > 150%: przejście w tryb obejścia po 300ms		
Wydajność			
Tryb główny	≥ 90%	≥ 91%	≥ 92%
Tryb awaryjny	≥ 85%	≥ 86%	≥ 87%
Tryb ECO	≥ 95%	≥ 96%	≥ 97%
Akumulator			
Model	bezobsługowy, w technologii AGM		
Napięcie DC	36V DC	72V DC	96V DC
Pojemność	7Ah/12V		
Ilość	3	6	8
Prąd ładowania (max)	1A		
Czas ładowania	8h		
Zabezpieczenia			
Przeciwzwarciowe akumulatora	elektroniczne + bezpiecznik topikowy		
Przebieżeniowe akumulatora	ogranicznik prądu wyjściowego		
Przeciwprzepięciowe RJ45 (in/out)	Tak		
Filtracja napięcia wyjściowego akumulatora	elektroniczna		
Filtr przeciwzakłóceńowy	EMI/RFI		
Wyłącznik EPO	Tak		
Alarmy			
Awaria sieci	sygnał co 4s		
Rozładowany akumulator	sygnał co 1s		
Przebieżenie	podwójny sygnał co 1s		
Awaria UPS	sygnał ciągły		
Inne			
Ilość gniazd wyjściowych	2x Schuko	4x Schuko lub 2x Schuko, 3x IEC C13	4x Schuko lub 2x Schuko, 3x IEC C13
Wyświetlacz	LCD		
Port komunikacyjny	RS-232, USB 2.0		
Hałas	≤ 50dB (1m)		
Temperatura pracy	0 ~ 40°C		
Temperatura przechowywania	-25 ~ 55°C		
Wilgotność	0 ~ 90%		
Waga	13kg	25kg	32kg
Wymiary	405 x 143 x 210mm	405 x 191 x 332mm	450 x 191 x 332mm
Gwarancja	24 miesiące		

Specyfikacja może ulec zmianie bez wcześniejszego poinformowania.